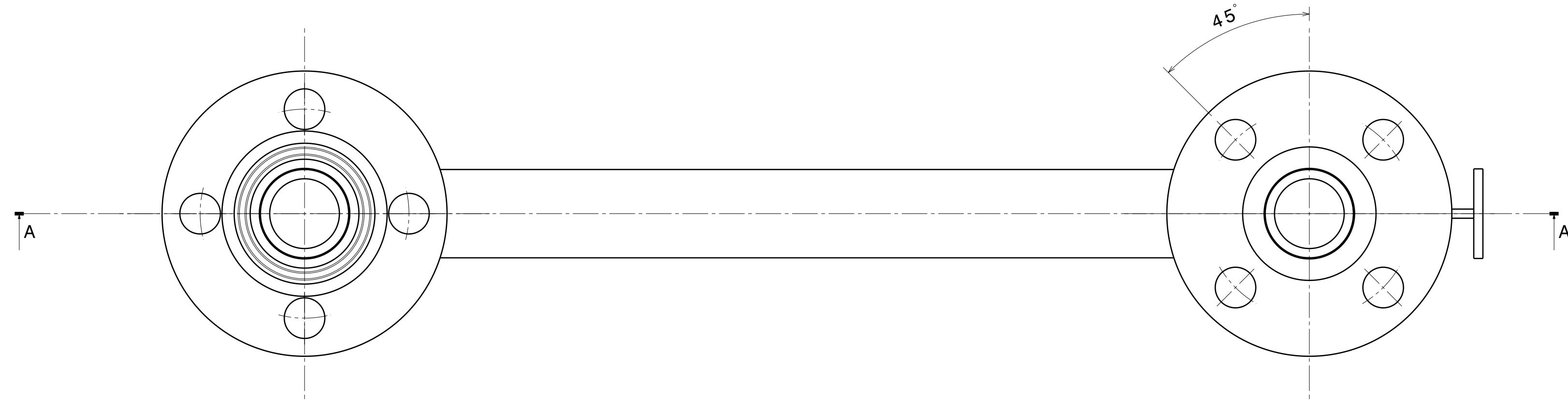
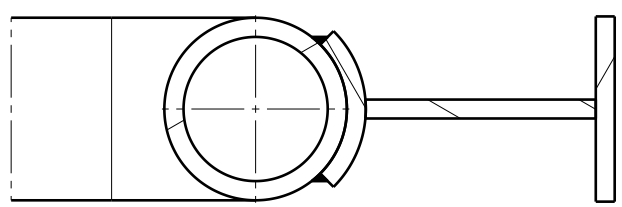


NON VALABLE POUR FABRICATION



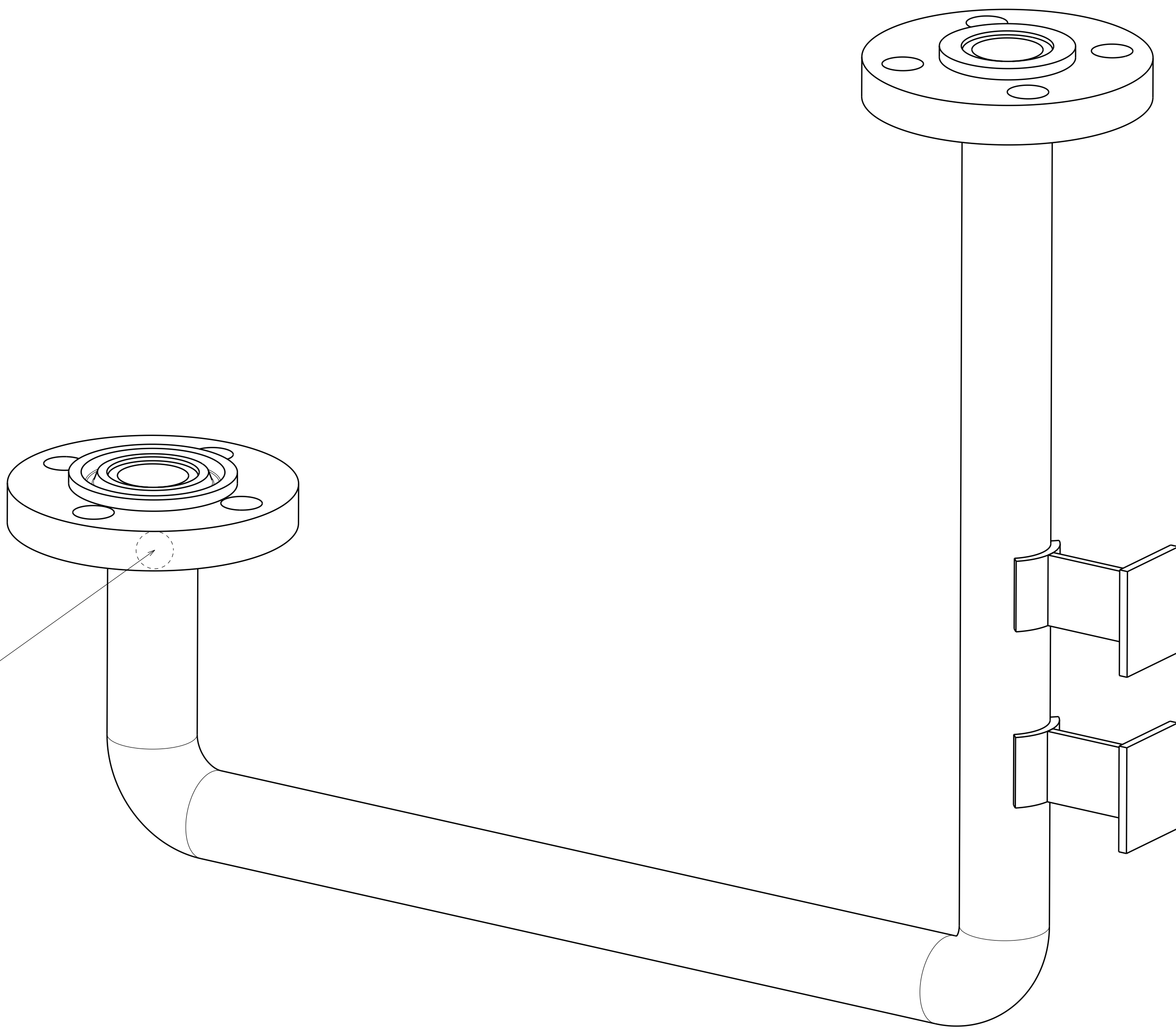
Coupe B-B



Orientation pattes soudées

NOTA :
Ensemble des soudures TIG
P utilisation = 30 bar
P epreuve = 45 bar

Zone de gravure n° 2342-5205



TOLERANCES GENERALES:
Usinages = ISO 2768-mK
Soudures = ISO 13920
Etat de surface : $\sqrt{0.2}$
Casser les angles vifs: r= 0,2.
Tracer le N° du plan sur une partie non fonctionnelle de la pièce.

1	1	Bride Slip On ISO #600 DN40 RTJ	ASCH/MTI 18-10		
2	3	Tube standard DN40 80S	ASCH/MTI 18-10		
3	2	Coude SR 90° 80S DN40	ASCH/MTI 18-10		
4	1	Bride Slip On ISO #600 DN40 RF	X20CrNiMo17-12-2		
2342-5274	A	2 Pate soudée 95	X20CrNiMo17-12-2		
N°	Ind	Nbre	Désignation	Matière	Traitement
A			Création du document	26/05/26	mpopot
Ind			Modifications	Date	Dessiné par
Pour un ensemble N° 2342-5200, il faut 1 pièce(s) suivant ce plan				Vérifié par	Approuvé par
Masse unitaire: kg					
à l'usage de la maîtrise		ONERA		Bureau d'Etudes	
91120 PALAISEAU		THE FRENCH AEROSPACE LAB		DMPE SRE	
TEL: (+33) 01.80.39.60.60		ADIJE		Tronçon 5	
En dessin réalisé sur des supports de CAO (Dessin V3) ne peut être modifié que par la même personne. Propriété de l'ONERA, il ne peut être détenu, reproduit ou communiqué sans son autorisation.		2342-5205		A	
A0		CONFIDENTIALITÉ ONERA		ECH: 1/2	
				Folios: 1/1	